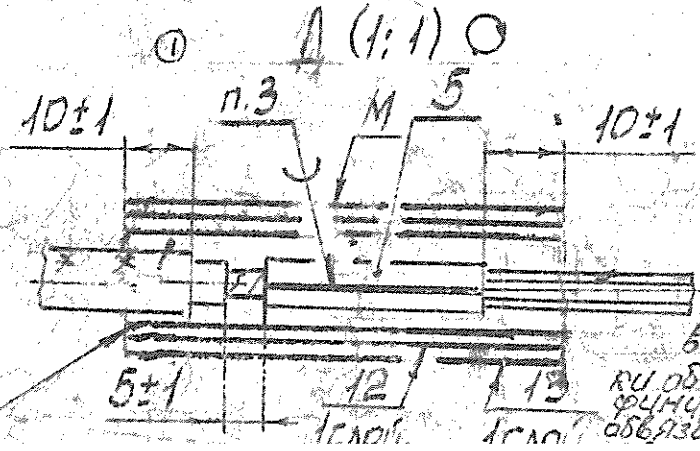
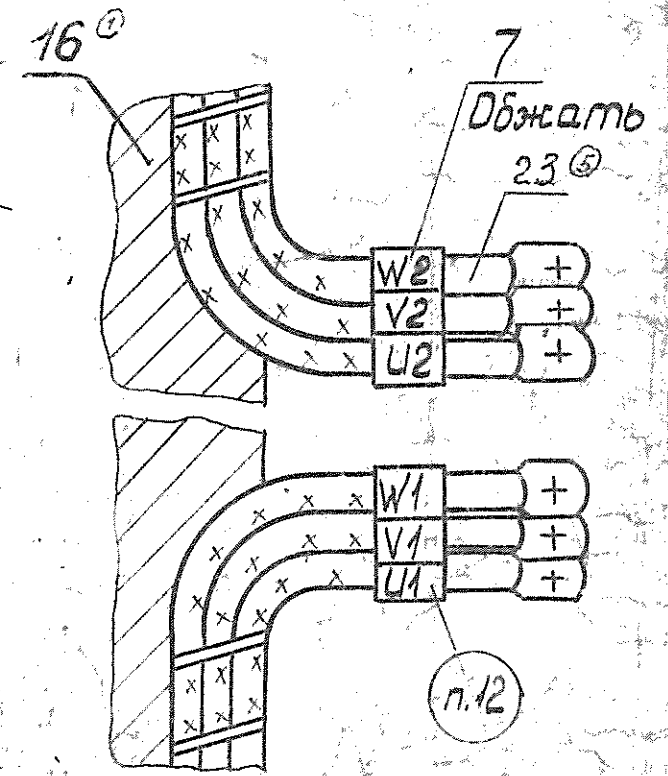
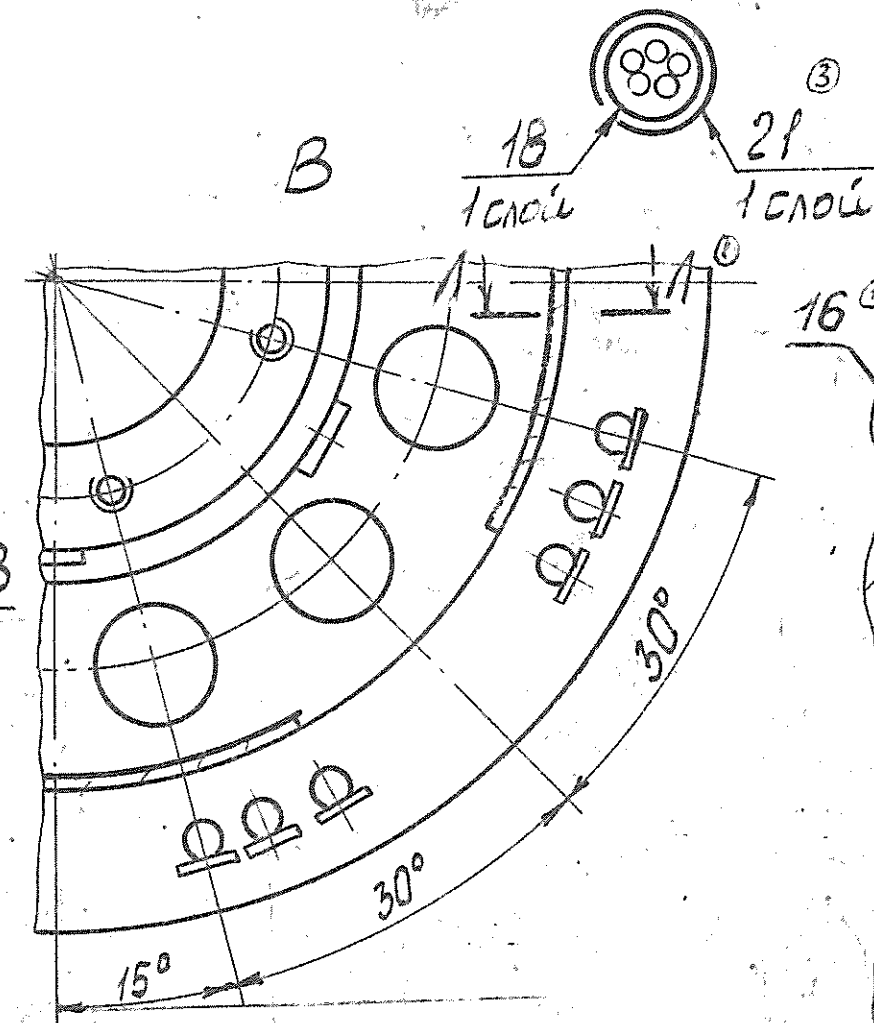
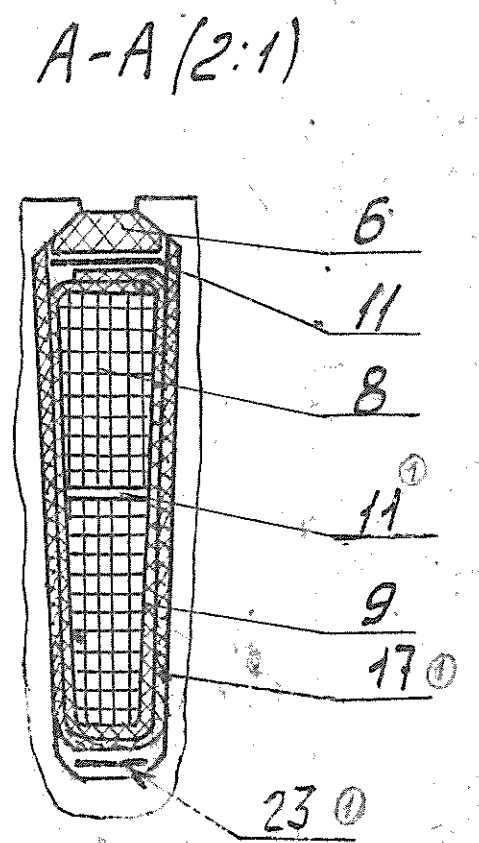
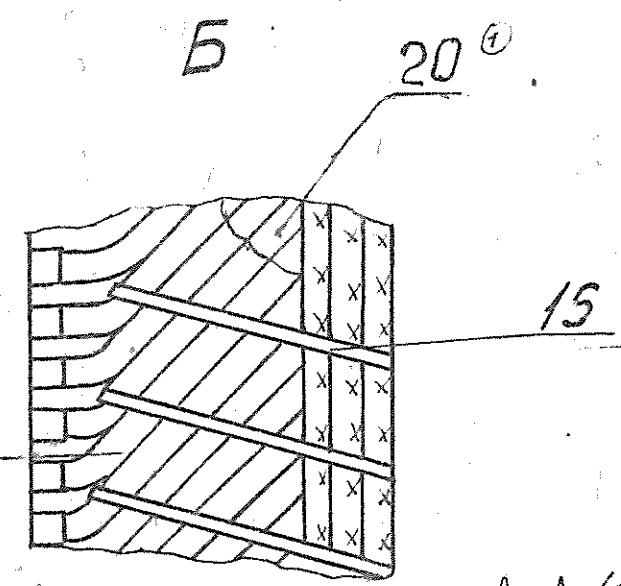
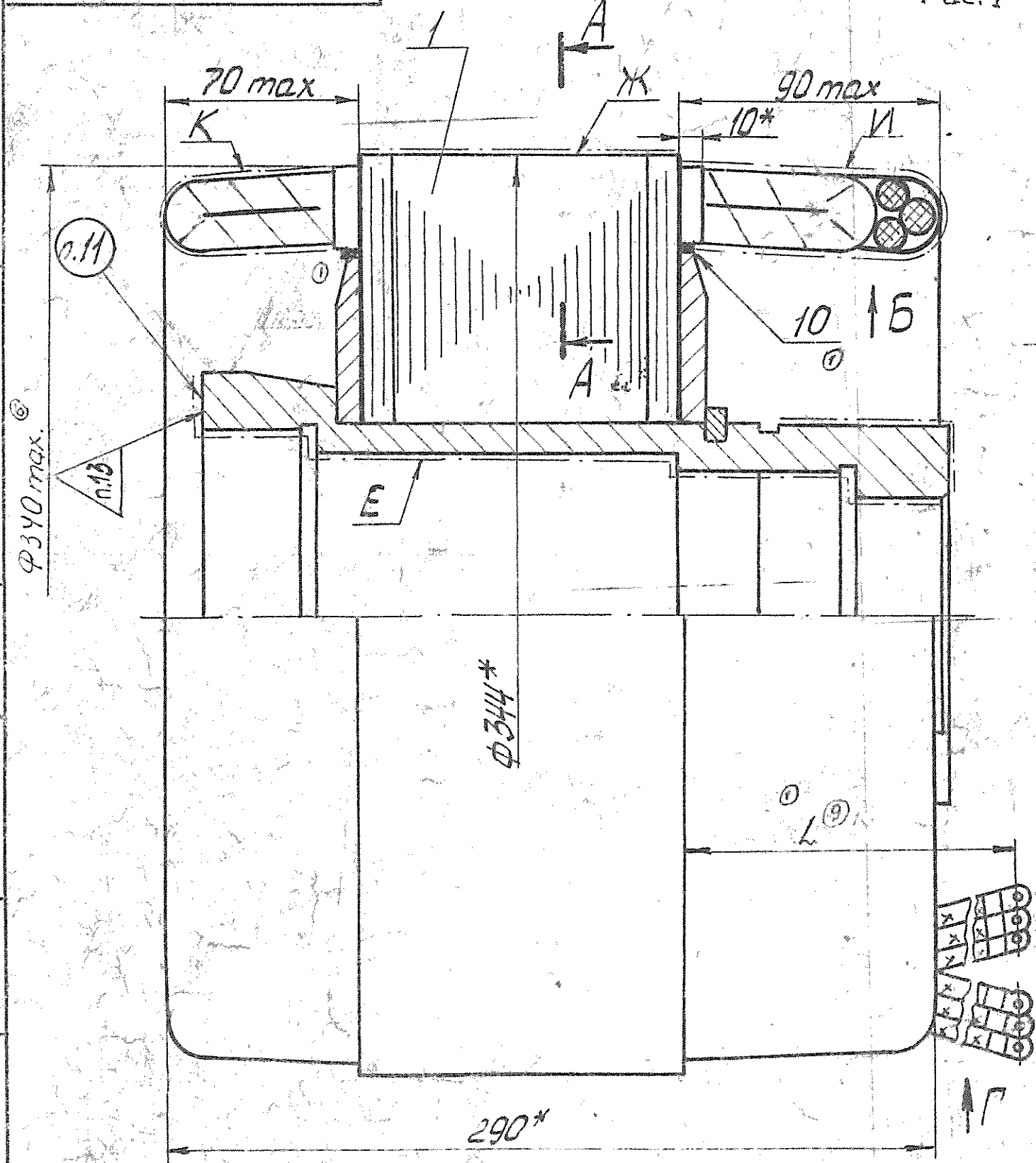


БМНТ.684222.037СБ

Рис. 1⁹



21. Наконечники поз. 25 устанавливаются на выводы статора наконечники обернуть двумя слоями бумаги парфюмерной БП-3-35 д.г. ГОСТ 9569-2009, обвязать лентой ЛЭСБ 61х20 ГОСТ 937-81
18. Поверх. гильзы поз. 5 и изоляцию поз. 19 смазать лаком КО
19. Покрытие поверхн. М и поз. 15 эмаль ГР-92-КС красная (0.9)
20. Прокладки поз. 22 устанавливать в лобовых частях по концам катушечных групп.